



# UITVOERINGSBESLUITEN (AMvB's)



# AMvB's bij de Omgevingswet



# Inhoud Besluit activiteiten leefomgeving (Bal)

Algemene regels en vergunningplichten voor activiteiten:

- Milieubelastende activiteiten en lozingsactiviteiten (H2, H3, H4 en H5)
- Waterstaatswerken en de zee (H6 en H7)
- Rijkswegen, spoor en luchthavens (H8, H9 en H10)
- Natuur, inrichting gebieden (H11 en H12)
- Cultureel en werelderfgoed (H13 en H14)
- Zwemmen en baden (H15)
- Grondwateronttrekkingen en ontgrondingen (H16)
- Afval schepen in binnenwateren (H17)



# Inhoud Omgevingsbesluit

- H1: Algemene bepalingen, begripsomschrijvingen
- H2: Omgevingsplan, waterschapsverordening en omgevingsverordening
- H3: Aanwijzing van locaties voor rijkstaken
- H4: Bevoegd gezag omgevingsvergunning en betrokkenheid andere bestuursorganen
- H5: Projectprocedure
- H6: Faunabeheereenheden en -plannen
- H7: Voorkeursrecht en onteigening
- H8: Financiële bepalingen
- H9: Schade
- H10: Procedures
- H11: Milieueffectrapportage
- H12: Adviesorganen en adviseurs
- H13: Handhaving en uitvoering
- H14: Digitaal stelsel omgevingswet



# Inhoud Besluit kwaliteit leefomgeving

- H1: Algemene bepalingen
- H2: Omgevingswaarden
- H3: Specifieke taken (o.a. beheer van zwemwater, watersystemen, riool, natuurgebieden)
- H4: Programma's (lucht, water, geluid, natura-2000)
- H5: Omgevingsplannen
- H6: Waterschapsverordeningen
- H7: Omgevingsverordeningen
- H8: Omgevingsvergunningen
- H9: Projectbesluiten
- H10: Monitoring en informatie (milieu)
- H11: Slotbepalingen



# Inhoud Besluit bouwwerken leefomgeving (Bbl)

H1: Algemene bepalingen

H2: Algemene bepalingen voor bouwwerken

H3: Bestaande bouw

H4: Nieuwbouw

H5: Verbouw, verplaatsing en wijziging gebruiksfunctie

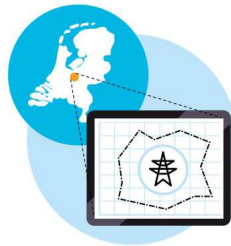
H6: Gebruik (brandveiligheid, energie, airco, kleine stookinstallaties)

H7: Bouw- en sloopwerkzaamheden:

- Procedures bouw en sloop
- Regels bouwen en slopen
- Puinbrekers externe veiligheid en gezondheid bij bouwen en slopen
- Scheiden bouw- en sloopafval
- Asbest



# Omgevingsregeling



## Grenzen van locaties

Aanwijzing en begrenzing van locaties die genoemd worden in de Omgevingswet en de AMVB's. Denk aan gebieden langs infrastructuur en hoogspanningsverbindingen.



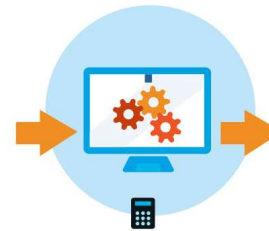
## Regels voor activiteiten

Praktische uitwerking van de regels voor initiatiefnemers uit het Besluit activiteiten leefomgeving het Besluit bouwwerken leefomgeving.



## Gegevensverstreking

Dit thema gaat vooral over aanvraagvereisten voor de omgevingsvergunning. Welke informatie moet de initiatiefnemer aanleveren?



## Meet- en rekenmethoden voor besluiten

Meet- en rekenmethoden die bestuursorganen moeten gebruiken voor de onderbouwing van omgevingsplannen, de vergunningverlening en projectbesluiten.



## Monitoring en informatieverplichtingen

Meet- en rekenmethoden voor bestuursorganen voor de monitoring van de leefomgeving. Denk aan monitoring van luchtkwaliteit en geluid.



## Financiële bepalingen

Dit thema richt zich op de berekening van plankosten bij gebiedsontwikkelingen en op de rijksleges voor omgevingsvergunningen en maatwerkvoorschriften.

### Winstpunten



Gebruiksgemak



Harmonisatie



Minder lasten voor initiatiefnemers en overheden



Betere besluitvorming