

A photograph of a fire alarm control panel. The panel is white and features a control panel with various buttons and indicators at the top. Below the control panel, there are several components, including a white fire alarm bell and a black fire alarm horn. A hand is pointing at one of the components. The image is overlaid with a purple gradient.

# Brandmeldinstallaties

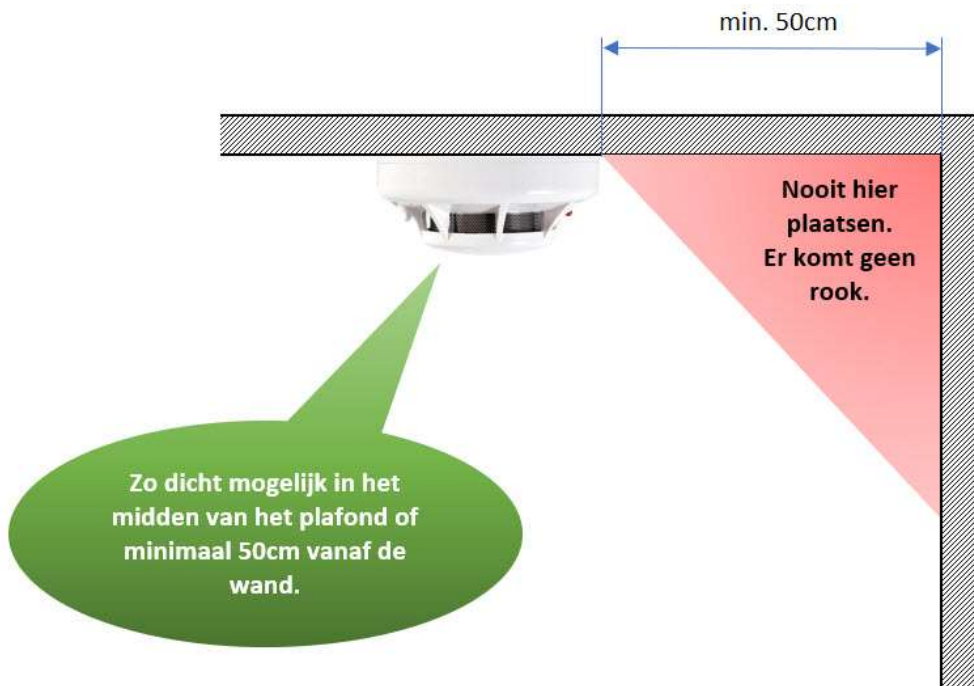
## Rookmelder type goedkeuring

- ✓ Onduidelijkheden opgehelderd in Wet- en regelgeving.
- ✓ Vanaf 1 juli 2022 rookmelders in bestaande (woning)bouw verplicht.

### Maar welk type melder?

- Melder dient te voldoen aan de EN 14604.
  - De meeste bekende, betere merken voldoen hieraan.
- ✓ De rookmelders dienen aangebracht te worden in de ruimtes van de vluchtroute welke gelegen zijn tussen verblijfsruimtes en de uitgang van de woning/het kleine gebouw.
  - ✓ Projectie wordt niet getoetst, maar neem opmerkingen brandweer tijdens controle ter harte.





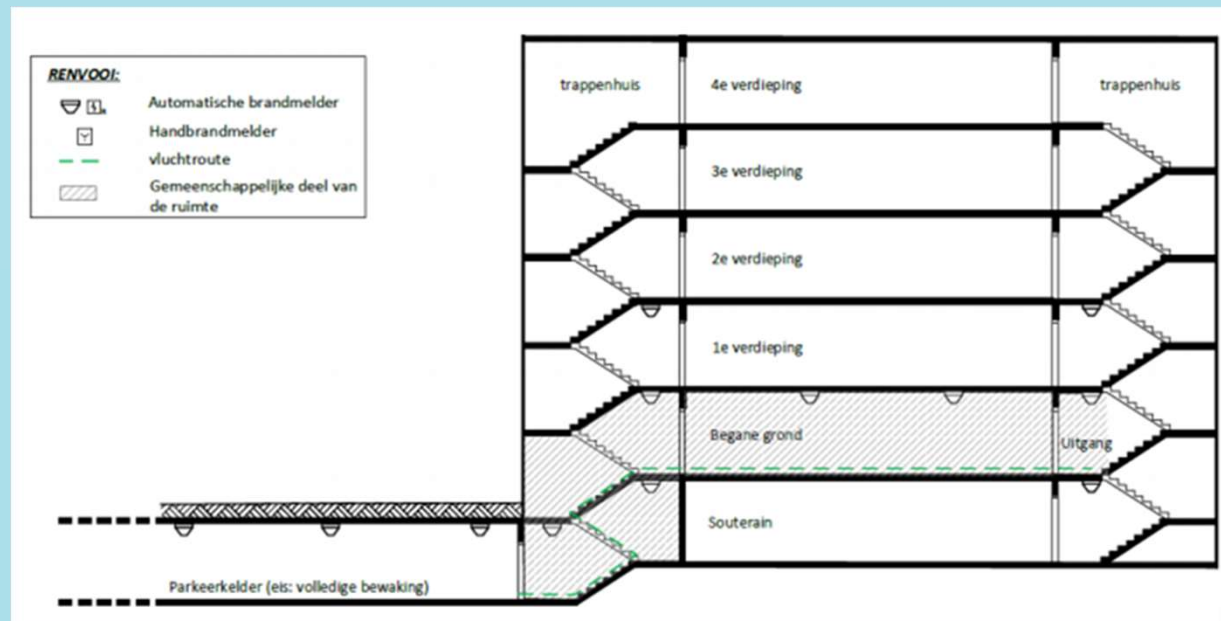
## Positie rookmelders

Wat "men" altijd zegt



# Vluchtroute bewaking: ruimtes met afwijkende bewakingsomvang

- ✓ Vanuit het CCV is een verduidelijking toegevoegd op gebied van het criteria om in vluchtroutes van ruimtes met verschillende omvang van bewaking, de juiste omvang in de gehele vluchtroute te bepalen.
- ✓ Bepaald is dat alleen het gemeenschappelijke deel van de ruimte, waarin de vluchtroute ligt van de gebruiksfunctie waardoor gehele of gedeeltelijke bewaking is vereist, moet worden bewaakt.





## Initiële peildatum certificering BMI

Basisprincipes wettelijk verplichte documentatie:

### **Repeterende documenten**

- Zoals: onderhoudsrapport, inspectiecertificaat, keuringsrapport
- Continu proces.

### **Indien ontbrekend:**

- Risico op snelle degradatie in compliance.
- Onderhoud en inspectie zijn niet goed ingeregeld.
- Hoog risico op incidenten of vergrote omvang/ernst van het incident.



## Initiële peildatum

### **Eenmalige documenten**

- Zoals: PVE/UPD, installatie-/productattest, rapport van oplevering.
- In principe geen vernieuwing, mits situatie ter plekke niet wijzigt!

### **Indien ontbrekend:**

- Risico op permanente tekortkoming in compliance.
- Projecten worden niet correct afgerond.
- Iets minder hoog risico op incidenten of vergrote omvang/ernst van het incident, MITS de bijbehorende repeterende documenten wel in orde zijn!



## Initiële peildatum

Vervolginspectie?, Herinspectie?

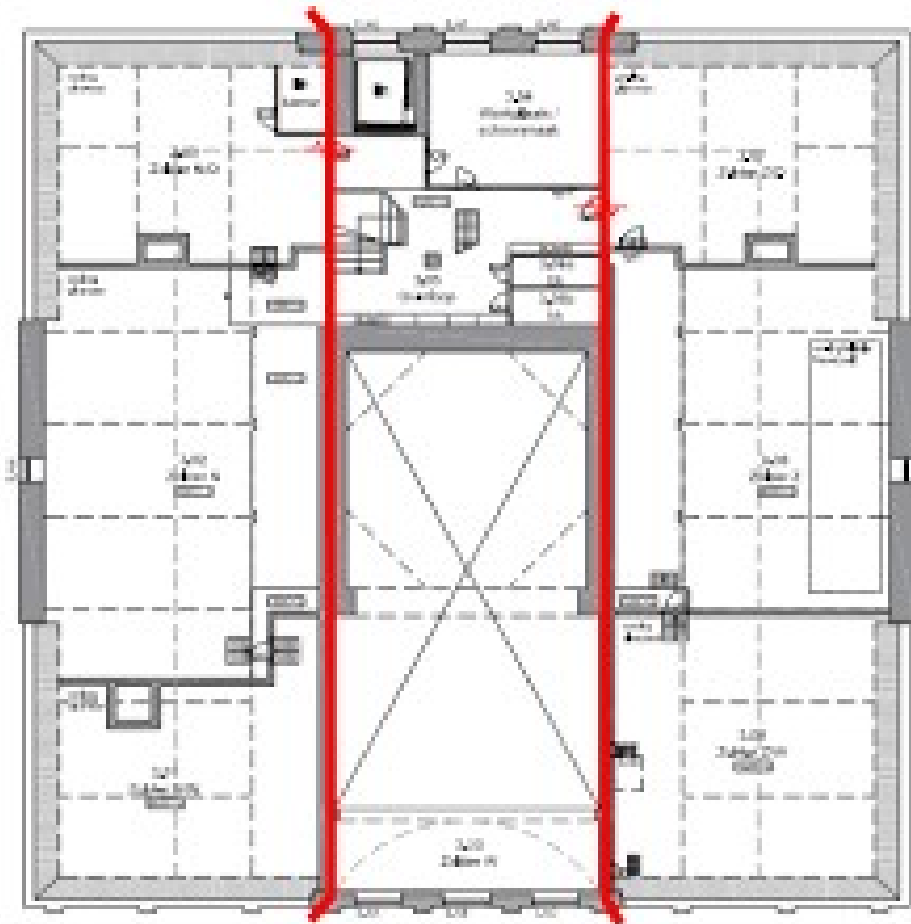
**Vervolginspectie:** reguliere periodieke inspectie t.b.v. verkrijgen nieuw certificaat.

**Herinspectie:** additionele inspectie in een lopend jaar om aan te tonen dat het noodzakelijke herstel uit nee-conclusie/afkeur in vervolginspectie heeft plaatsgevonden.

**Conclusie:** in ieder volgend jaar de vervolginspectie uitvoeren met als uiterlijke datum de peildatum van de initiële certificering.

**Uiterlijke inspectiedatum? → initiële peildatum van certificering! → deze wijzig niet!**

*Indien de ingangsdatum van het eerste inspectiecertificaat ontbreekt, is de best mogelijke peildatum de dag van start van de initiële inspectie.*



## Brand- en rookwerend scheidingen: Ra en R200

Branddeuren  
Draadglas  
Isolerend glas  
WBDBO  
WRD  
Sa, S200  
Enz., Enz...





## Ra & R200

- ✓ Sa en S200 klassen vorig jaar reeds toegelicht, hebben betrekking op rookdoorlatendheid van bouwkundige/constructiedelen.
- ✓ Bouwbesluit 2012 per 1 juli 2021 gewijzigd door ook hierin Ra en R200 klassen al op te nemen, vooruit lopende op nieuwe Bbl.
- ✓ Rond alle subbrandcompartimenten worden eisen gesteld aan de weerstand tegen rookdoorgang (artikelen 2.94a en 2.94b (nieuwbouw) en artikel 2.95 (verbouw)) middels rookklassen Ra of R200. Hieronder is te zien hoe dit er vanaf nu uit ziet.

\* Bron: Nieman.

# Ra & R200

Van	Naar	Eis
subbrandcompartiment	ander subbrandcompartiment	Ra
subbrandcompartiment	besloten ruimte waardoor een beschermd vluchtroute voert	Ra
subbrandcompartiment	beschermd subbrandcompartiment, gelegen in een ander subbrandcompartiment	R200
subbrandcompartiment	besloten ruimte waardoor een extra beschermd vluchtroute voert en naar een liftschacht van een brandweerlift	R200
beschermd subbrandcompartiment	ander beschermd subbrandcompartiment	R200
beschermd subbrandcompartiment in een woonfunctie voor zorg met een GO > 500 m <sup>2</sup> , een celfunctie en een gezondheidszorgfunctie met bedgebied	subbrandcompartiment	R200
beschermd subbrandcompartiment in een reguliere woonfunctie, een bijeenkomstfunctie voor kinderopvang met bedgebied en een logiesfunctie	subbrandcompartiment	Ra
beschermd subbrandcompartiment	besloten ruimte waardoor een beschermd of extra beschermd vluchtroute voert	R200



## Ra & R200

In plaats van de weerstand tegen branddoorslag en brandoverslag (wbdb) worden rond vluchtroutes eisen gesteld aan de weerstand tegen rookdoorgang (wr) (artikelen 2.107 en 2.107a). Ook hier zijn weer de Ra en R200 van toepassing. Hieronder de manier waarop de eisen gesteld worden in het kader van vluchtroutes.

Van	Naar	Eis
besloten ruimte waardoor een beschermde vluchtroute voert	een in de vluchtrichting aansluitende besloten ruimte waardoor een beschermde vluchtroute voert	Ra
besloten ruimte waardoor een beschermde vluchtroute voert	een in de vluchtrichting aansluitende besloten ruimte waardoor een extra beschermde vluchtroute voert	R200
besloten ruimte waardoor een extra beschermde vluchtroute voert	een in de vluchtrichting aansluitende besloten ruimte waardoor een beschermde of extra beschermde vluchtroute voert	Ra
besloten ruimte waardoor een extra beschermde vluchtroute voert	een in de vluchtrichting aansluitend besloten trappenhuis waardoor een extra beschermde vluchtroute voert	R200
besloten ruimte met vluchtroute	besloten ruimte met tweede vluchtroute als bedoeld in artikel 2.106, lid 1	R200